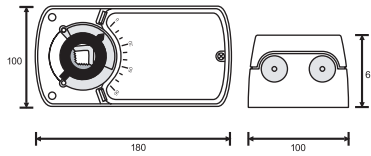
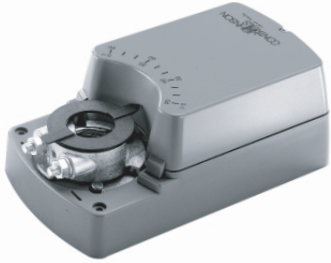


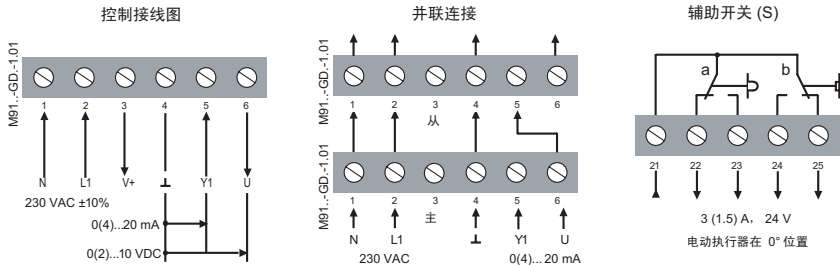
M9100 系列标准型 8 Nm、16 Nm、24 Nm 连续调节型 0(4)~20 mA控制电动执行器(230 VAC电源)

电动风阀执行器



M9100 系列标准型 8 Nm、16 Nm、24 Nm 连续调节型电动执行器 (230 VAC 电源)

尺寸 (mm)



接线图

应用

江森自控的该系列电动风阀执行器适用于通风、空调系统的风阀控制。

独特的的联轴环设计，加之结构设计紧凑、小巧，使该系列执行器通用性强、应用广泛。

特点

- 0 (4) ~ 20 mA 控制
- 运行时间与负荷无关
- 可并行连接多达 5 个执行器*
- 螺旋式接线端子
- 万能式的联轴环设计：
圆轴直径 10 至 20 mm，方轴尺寸 10 至 16 mm，轴长最小 48 mm
- 旋转方向可选择
- 可限制旋转角度
- 通过手动操作按钮实现手动操作
- 终点停止时，电机保持节能状态
- 防护等级：IP40

M9100 系列标准型 8 Nm、16 Nm、24 Nm 连续调节型电动执行器 (230 VAC 电源) 选型表

扭矩**	运行时间 (s)	风阀尺寸 (m ²)	控制信号		反馈信号	2 个可调辅助开关	供电电源 (50/60Hz)	型号
			Y1	Y2	U			
8Nm	30...45	1.5	0(4) ~ 20 mA Ri > 100 Ω	无	0(2) ~ 10 VDC Ri > 50 Ω	×	230 VAC	M9108-GDA-1.01
16 Nm	80...110	3						M9108-GDC-1.01
24 Nm	125...160	4.5						M9116-GDA-1.01
						×		M9116-GDC-1.01
						×		M9124-GDA-1.01
						×		M9124-GDC-1.01

*可并行连接多个执行器，但必须注意功耗。

**应根据各风阀生产厂提供的风阀结构、安装方式及气流状况等参数，计算出驱动风阀所需的扭矩。